

# RAJAS EN LA MADERA REPARACIÓN

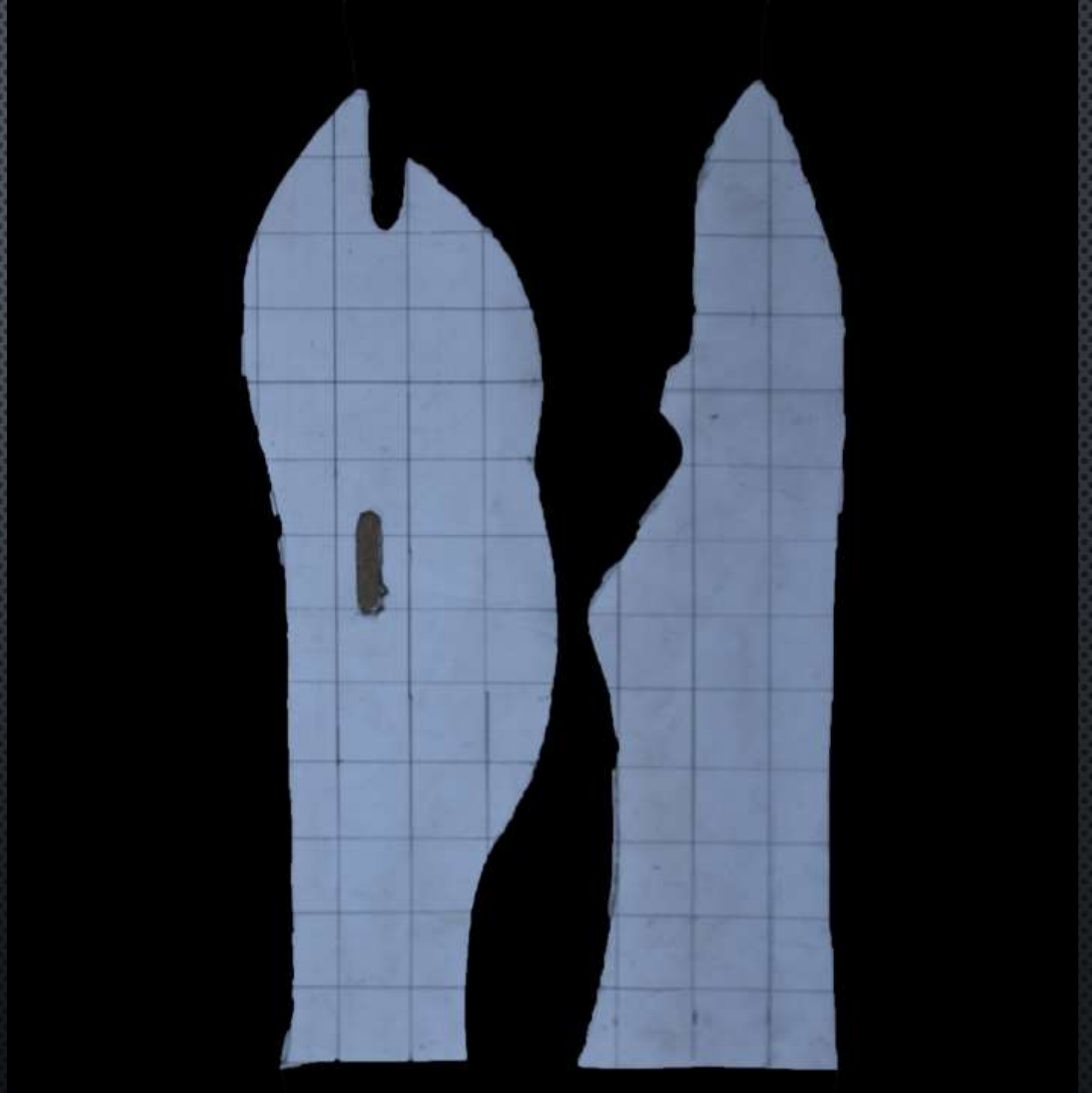
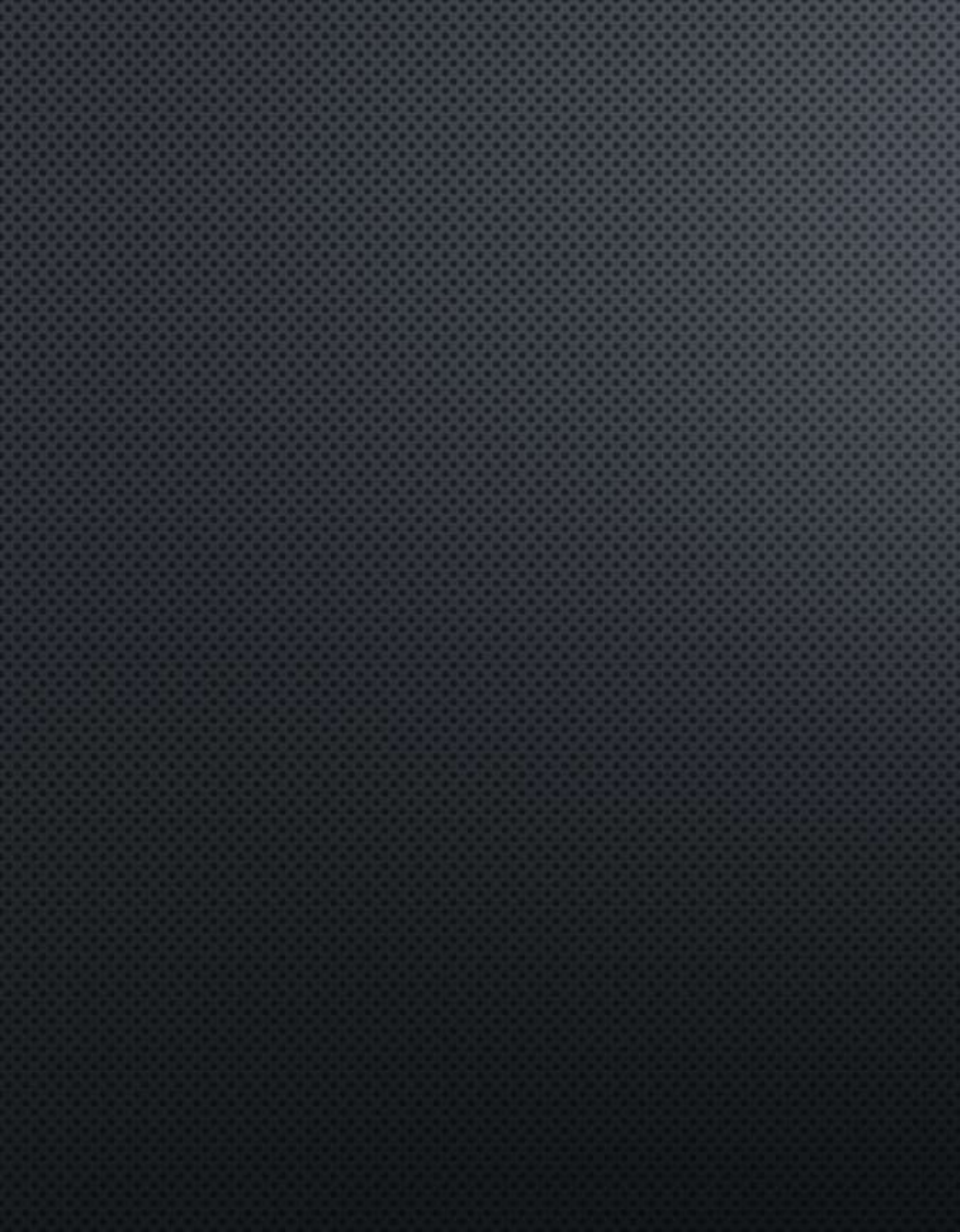
POR JOSÉ LUÍS  
FERNÁNDEZ

Ampliación a escala de 1:2 por la técnica ancestral de la cuadrícula.

Esta técnica se emplea desde los tiempos y el escultor cuando la realiza. Se va fijando en el modelo y copiándolo y de la misma manera improvisando y mejorando el modelo según le pide la talla.

Muchas veces el concepto de modelado se cambia al pasarlo a talla superando la talla al modelo que se hizo.





Planta de la escultura  
rodeada en la  
maquina  
de rodear





Modelo en terracota  
dos veces menor.





Modelo y ampliación





Primeros toques en la talla

Pegado de las chuletas de madera  
Para proceder a la talla





Primer desbaste





Madera abierta. Se abre más con una sierra y luego se mete una cuña de la misma madera con cola y a presión





Cuña con cola y  
A presión de la  
misma madera.





Colocación de  
cuñas de  
madera con  
cola y a presión  
Para reparar las  
Rajas de la  
madera.

