

Mini antológica online
distintos momentos
escultóricos

**JOSÉ LUÍS
FERNÁNDEZ**

Algunos momentos escultóricos



*JOSÉ LUÍS
FERNÁNDEZ*

**De distintas épocas y materiales.
Series orgánicas, series zoomorfas,
encuentros, germinaciones, series
arbóreas, péndulos y figuraciones.
etc.**

Época de confinamiento.

Representaciones de Covid-19.

Pequeñas y gran formato.

Cabezas arbóreas

Covid-19 en el árbol

Época de confinamiento



**Homenaje a sanitarios y colectivos
que lucharon para vencer a Covid-19**

F.194-2" Serie
Orgánicas" 1982
Bronce 33x9x9 cm. 10/12



**F.538" S.Osamentas. 1996-Bronze. 35x15x13
cm. M/12**





F.554 "Serie Torsos" 1998-Madera.53x32x31 cm.

**F.478"Paloma"1991-Bronce56x44x42
cm.
1/7-Peana de acero corten.90x50x50
Un mármol''''''''**



Colección de intimidades de taller
Banco de escultor con distintos
temas
Sobre el banco.
Esto lo hacia mientras me llegaba
inspiración
Para otras esculturas.











**F.812"Picador" colección de temas
Taurinos-2015-Bronce.33x12x9 cm.
M/12**

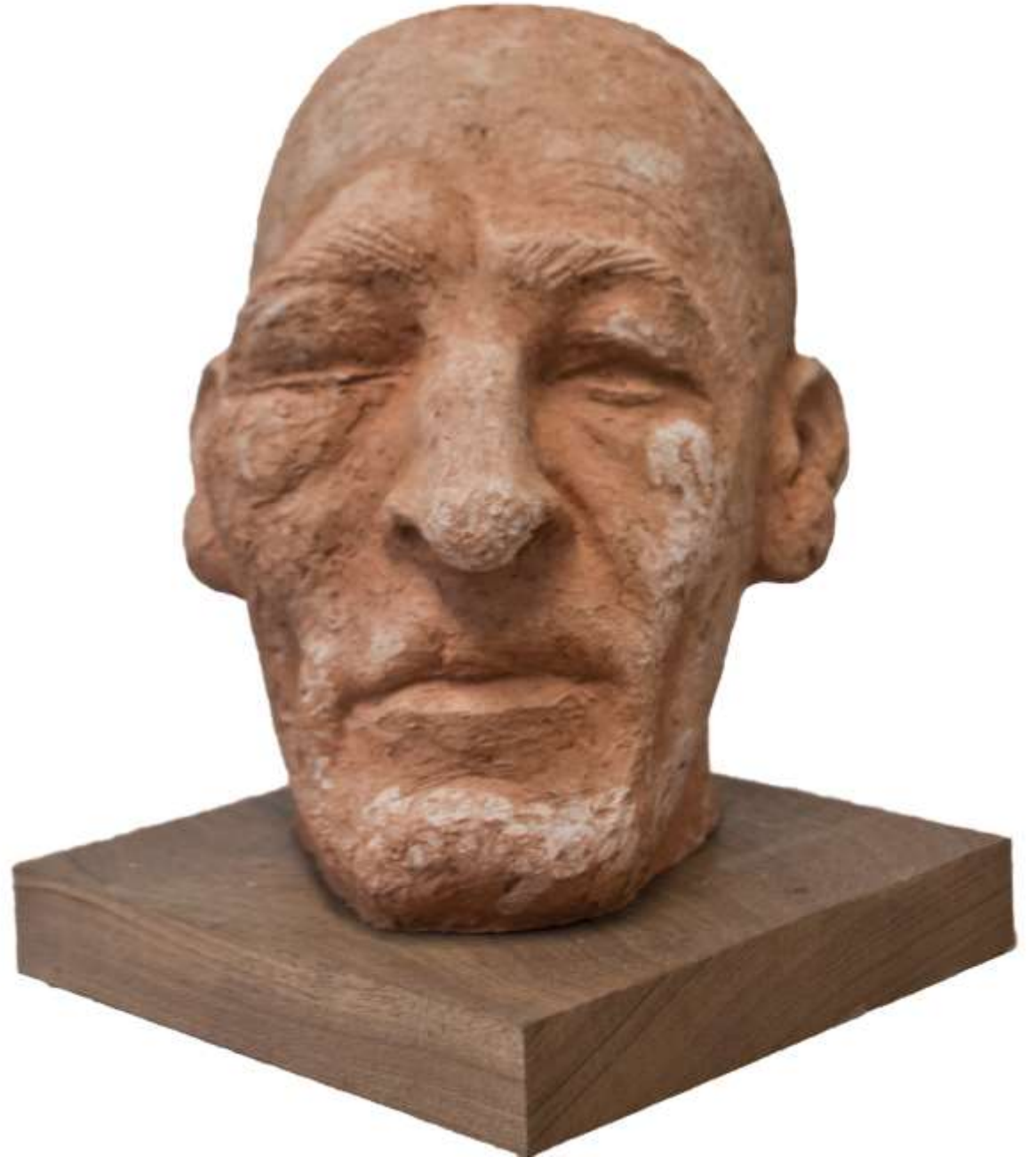
Toreros





F.953 "Padilla"

Boxeador 2023-Terracota





**F.527"Serie germinaciones"1996. Bronce
78x20x20 cm.M/8**

F.456-Madera
Premio de la
bienal de
Pontevedra





**F.827-2"Osamenta
vertical"2016-Bronze
90x20x29cm.M/7**

**F.667" Homenaje ala
Osamenta"Aluminio-
2005
30x9x12cm-M/12**





**F.922"Serie tallas directas"2020
Madera-59x20x15cm.**

**F.679"Serie
Organicas" Bronces.2006
38x19x12 M./7**





**F.660"Serie zoomorfes"2005
Bronze.28x13x12 cm. M/12**



F.657.Serie Orgánicas.año.2005
-Bronce.25x18x11 cm. M/12

F.59"Serie Torsos"1982
Bronze.12x18x11 cm. M/50



**F.729"Serie Orgánicas"2011-
Bronce.38x24x24 cm.
M/7**





F.695 "zoomorfas"
Año 2007-Bronce
18x9x6 cm.



F.455 "Arbol con torso" 1989
Bronce 18x18x22 cm.
M/12



**F.183 "S. orgánicas" 1981 Bronce y
Madera. 40x23x28 cm.**

**F.647.Serie Columnas. Año.2004-
Madera.56x12x12 cm.
Bronze -M/12 ""**





F.183 "S. orgánicas" 1981

Bronce y Madera. 40x23x28 cm.

**F.79"Serie orgánicas"1977.
Bronce.43x24x20cm.**



**F.398" S.Espiraes" 1987
Bronce.43x18x18 .M/7**





F.41 "Serie Orgánicas" 1974-Madera
75x32x32 cm

**F.921 "Culebre" 1996-
bronce. 24x36x12cm.
Mitología Asturiana**

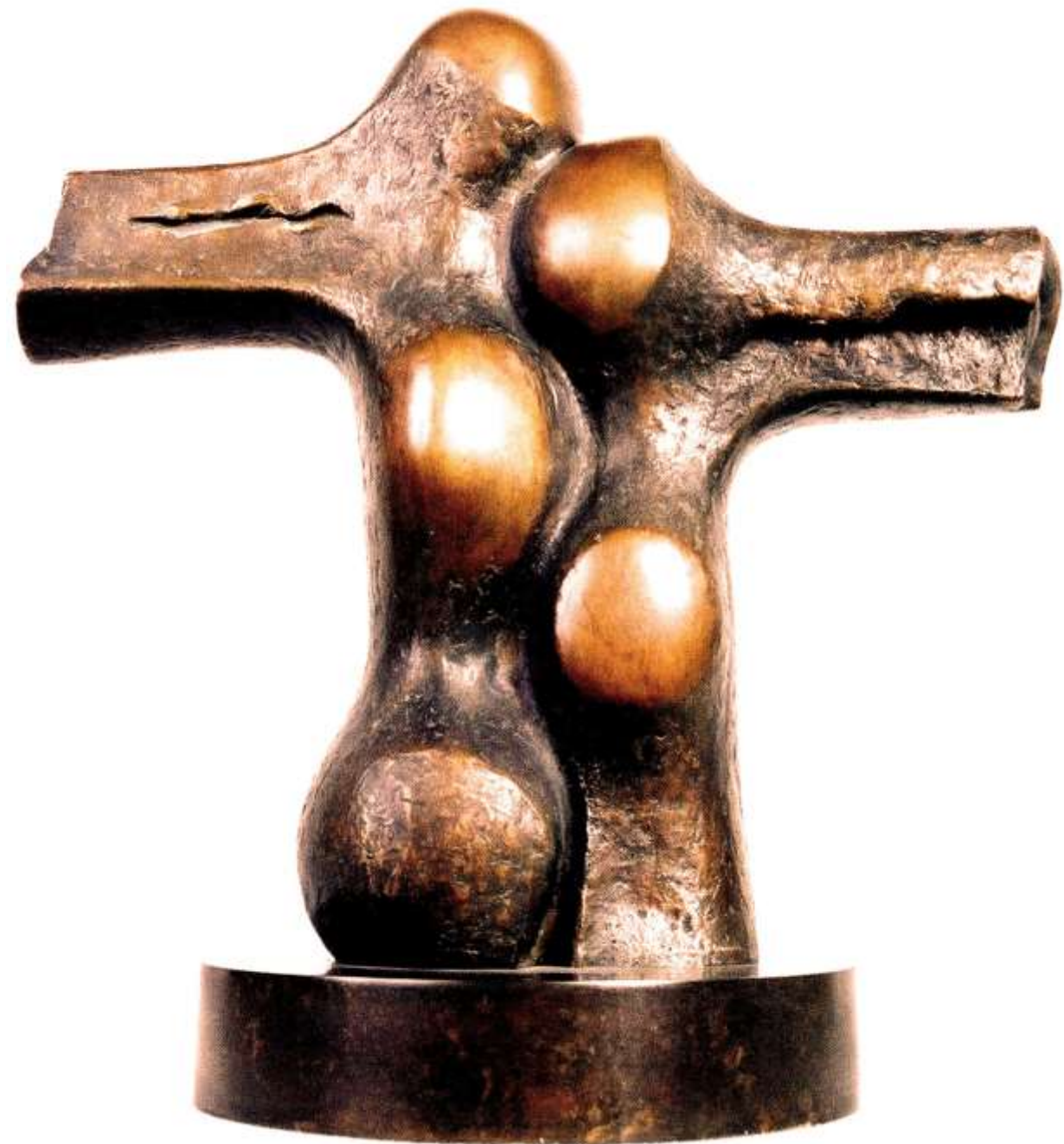




Xana . Hada de las aguas
Asturianas.

**F.12-2"Serie Orgánicas"
Premio Nacional de Minies culturas**





F.103"Serie encuentros"1978
Bronce.45x44x19 cm.1/12



F.221 "Caracola" 1982.B

ronce

17x14x15 M/75

F.852-2"Serie osamentas"2005

Bronce.29x18x6 cm.1/12

1/12



F.849 "Mujer y puerta"

1968-Madera.58x38x14 cm.





Época figurativa de los años70

F.924-b"Serie vegetales"2021 Madera
estucada.77x25x20 cm.



F.716 "Serie orgánicas—2008-Bronce
32x26x6 cm. M/12





F.82"Serie Encuentros"
Madera 52x18x18 cm.
Bronce. 18x9x6 cm. M/69



F.160"Serie Orgánicas"1979

Mármol.91x23x30 cm

Peana de acero



F.6''S.Organicas
1975.Madera.
70x35x50cm

F.526"Serie Germinaciones"1996-Madera.122x32x45 cm.



**F.963. Series arbóreas
Bronce año 2021**



F.935, Serie arbóreas
Bronce año2021





F.870 "Hombre y árbol"
Bronce.25 x14x14 cm.2018-1/9

Serie de cabezas arbóreas



**F.873" Mujer y
árbol" Bronce. 25x14x14 cm. 1/9**





F.878 "árbol de Eva" 2019
Bronce.17x17x30 cm.
M/9

Serie arbórea
José Luis Saliendo del árbol



De la serie Cabezas,
Autorretrato año 2022-Bronce





De la serie arbóreas "Cabezas"

F.867" Paseante" 2018
Bronze. 48x18x11cm. M/9





**F.879"Torso en el bosque"2019-
Bronce.22x19x10cm.—1/8**



F.26-1976
Madera.
52x51x27 cm.

**F.877" Hombre saliendo del árbol" 2019-
48x14x14 cm**









Serie cabezas. Terracota y madera petrificada

F.577" Serie Torsos "Bronze 2001,47x15x18cm.M/7





F.893"Arbóreas"219-Madera.95x25x18 cm.

F.369 "S.espirales"
1988-Madera.70x38x26 cm





F.914" Covid 19
Bronce sobre madera
32x14x14 cm.2021

Boceto y ampliación manual
En madera
F.819”S.Orgánicas”2015
Madera 66x23x234 cm





**F.874" Calabaza gallinácea"
2018-Bronce.26x12x12 cm.1/12**



**F.706. "Serie Osamentas"
2008. Bronce. 51x51x21 cm. M/9
Madera."""**



**F.830 “Series Orgánicas”
2016-Madera.60x12x12 cm**



F.925-2"Series
manzanas"32x16x16 cm

F.960 "Añoranza de época anterior"
Bronce 32x9x9 cm.





La arquitectura y la
escultura
Hubo épocas que iban
unidas
Por ley. Ahora no.

Recuerdos, bronce. 52x9x9
cm. 2023

